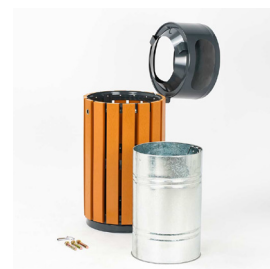
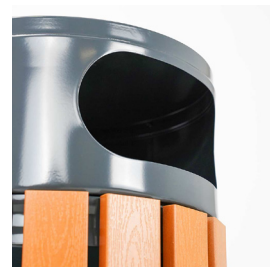


## CEV101 Cestini e posacenere

## SCHEDA TECNICA

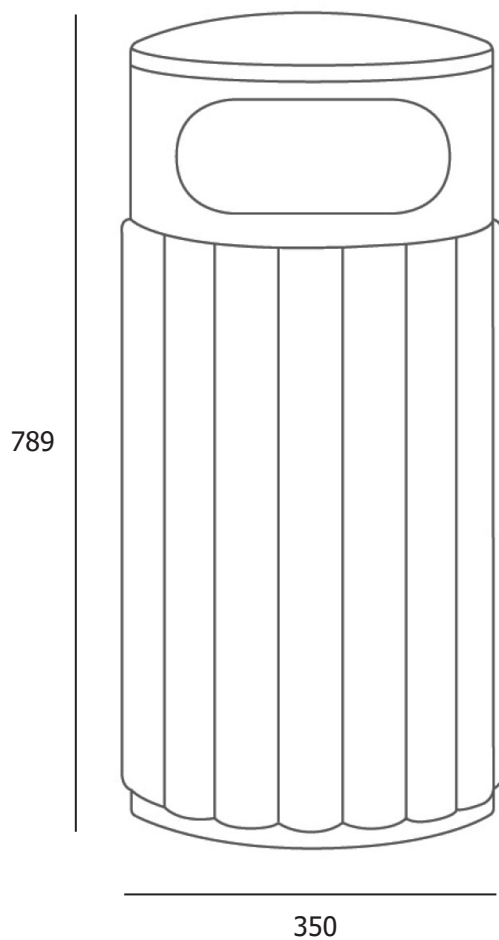


### STRUTTURA

-  **MATERIALE:** alluminio
-  **FINITURA:** nero
-  **RIVESTIMENTO:** PS
-  **OUTDOOR**
-  **PESO:** 13kg
-  **CAPACITÀ:** 30L
-  **PERSONALIZZABILE**
-  **FISSAGGIO A TERRA**

Il cestino per l'arredo urbano CEV101 è realizzato con materiali resistenti agli agenti esterni come l'alluminio verniciato. Le doghe realizzate in PS decorano il cestino e lo rendono adatto all'uso esterno soprattutto in parchi, lungo sentieri e piste ciclabili.

Il cestino ha due fori molto larghi per il conferimento dei rifiuti e una copertura superiore per evitare che la pioggia riempi d'acqua il bidone.


**DIMENSIONI PRODOTTO (mm)**

Codice	Rvestimento	Dimensioni	Capacità bidone	Cod. EAN
CEV101	doghe in PS	Ø350x800	30L	0768855795372

**MISURE IMBALLO (mm/kg)**

Codice	Dim. imballo	Peso art.	Peso art. e imballo
CEV101	360x360x840	13	14